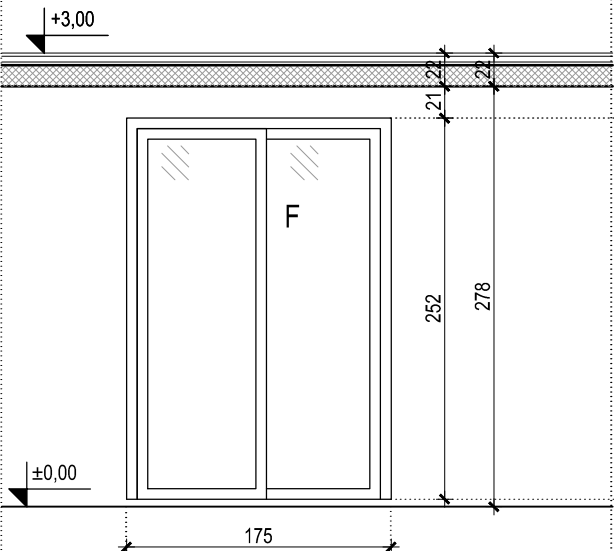


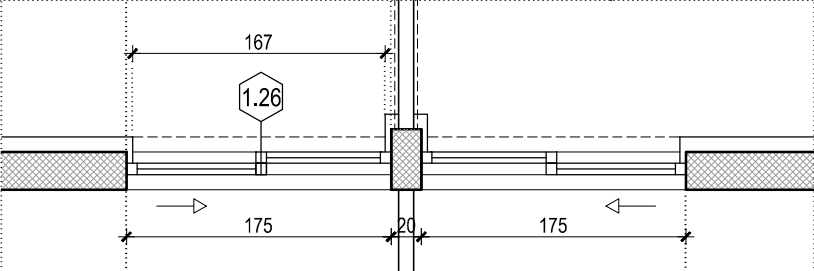
1.26

Zidarski otvor 175x252cm

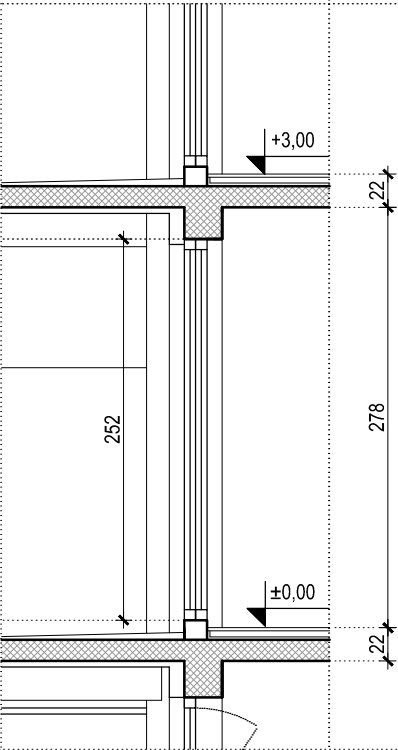
pogled



tlocrt



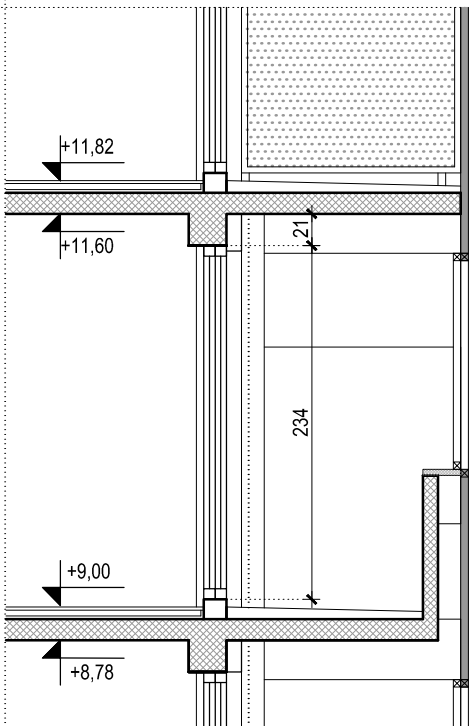
presjek



1.26\*

Zidarski otvor 175x234 cm

presjek - 3. kat



Izrada, isporuka i ugradnja vanjske dvodjelne, ostakljene stijene dim. 175x252 cm, koja se sastoji od jednog fiksno i jednog kliznog dijela. Klizno polje može se otvoriti i otklopno. Okviri su od aluminijskih profila sa prekidom toplinskog mosta, završne obrade bojano sistemom cromatizacije (plastifikacija) u boji "punto grigo". Ostakljenje izolirajućim float IZO staklom, s jednim unutarnjim staklom niske emisije (Low-E obloge), 6+15+6 mm sa stupnjem propuštanja ukupne sunčane energije  $\leq 0.6$  sa koeficijentom prolaza topline cijelog otvora uključivo okvir najviše  $U=1.7\text{W/m}^2\text{K}$ . Stakla su lamistal (3+3 mm) sa folijom protiv raspršivanja. Suha ugradnja sa poliuretanskom pjenom i ankerima sa obaveznim zaptivanjem obodnih spojeva sa trajnoelastičnim kitom i pokrivanje završnim pokrovnim profilom. Jediničnom cijenom obuhvatiti izradu radioničkog nacrt, sav spojni, pričvrtni i zaptivni materijal kao i potreban propisani okov. Sve izvesti u skladu sa šemama iz izvedbenog projekta, te dogovorima i odobrenjima glavnog projektanta. Mjere obavezno provjeriti na objektu. Obračun po komadu kompletno ugrađene stijene dovedene do pune funkcionalnosti.

SHEMA 1.26 dim.zid.otvora 175 x252 cm  
SHEMA 1.26\* dim.zid.otvora 175 x234 cm

kom. 137  
kom. 43

NAPOMENA:

IZVOĐAČ JE DUŽAN PRIJE IZVEDBE NAPRAVITI RADIONIČKE NACRTE I ZAJEDNO SA SVIM DETALJIMA ISHODITI OVJERU ISTIH OD PROJEKTANTA, A SVE MJERE JE DUŽAN KONTROLIRATI NA LICU MJESTA!

TD:

42/15-IZV

NADOGRADNJA I DOGRADNJA  
STUDENTSKOG DOMA BRUNO BUŠIĆ, Split

arhitektonskibirooantekuzMANIĆ d.o.o. Split  
Trg M. Pavlinovića 1, Split T: 021 332 533 F: 021 332 532  
E: ab.ak@inet.hr www.antekuzmanic-arhitekt.hr

M 1:50

SHEME ALUMINIJA